



ARDEX FA20

高科技微纖維強化技術 萬用快乾細面整平自流平

素地整平有殘留黏物質未能清除的狀態可使用

快速強度長成 - 約兩小時可開放步行

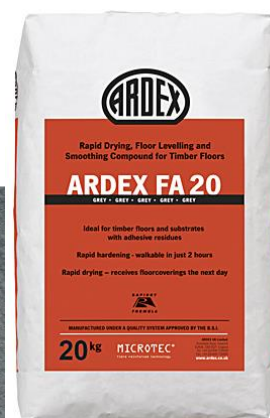
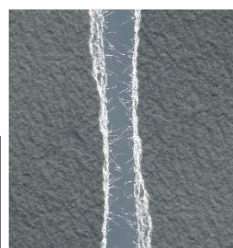
快速乾燥 - 可施做厚度至 10mm, 24 小時後可後續施工

高科技微纖維全面強化結構 - 不龜裂

施做厚度可達 3-10mm , 添加合適骨材可至 10-20mm

歐規環保等級 EC1 - 無有毒氣體釋放

凝水快乾配方 - Rapidry Formula



ARDEX FA20

高科技微纖維強化技術 快乾細面整平自流平

產品敘述

ARDEX FA20 為進化微纖維技術強化結構的特級自平泥。高科技的超細纖維是專門設計為現有各材質地坪鋪設整平為全新水泥質細緻完成面。ARDEX FA20 可鋪設於木質地板，地面瀝青，以及有黏性物質的地面。ARDEX FA20 可施做厚度為 3-10mm 或添加適合骨料可至 20mm。一般氣候 ARDEX FA20 約可於 2 小時後開放步行；厚度高於 10mm 約一天後可後續施工；厚度於 10-20mm 約兩天等待可後續施工。

產品使用

室內素地整平細面。ARDEX FA20 可應用在一般所有素地，例如 RC，水泥砂漿，瀝青地面，木地板或紙板，拼花磚，或殘留黏性物質素地等。

素地準備

施做表面需緊實，部分殘留灰塵或介面物質，如油漆，石灰，黏性物質等不可被接受。可使用 ARDEX DGR 除臘劑清除油漬、臘、油汗等附著於表面的物質。表面若有鬆脫需移除。若為直接接觸地面建議使用防水膜隔絕水氣。

一般情形 ARDEX FA20 施作於 RC、樹脂砂漿、磚面不需要底塗劑；但若素地吸水率及高可使用 ARDEX P60 預防氣泡孔發生。NOTE：所有石膏質素地均建議使用 ARDEX P60 以 1:3 水分稀釋後打底。

使用 ARDEX FA20 於現有素地需確認黏性物質為非水溶性，且該物質確實附著於素地表面不會有鬆脫現象。水溶性的黏性物質或有鬆脫現象請確實移除。素地有黏性物質例如 PU，環氧樹脂，瀝青，請使用 ARDEX P82 為底塗界面。

絨面磁磚或陶瓷磚或類似無毛孔細面的底材，可使用 ARDEX P82 打底或徹底清除表面。

木地板素地準備

確認地板完全乾燥，建議確實通風或使用空調。

現有的木地板需確實固定鎖緊，提供平整穩定面。地板蠟，油汗或舊有黏劑均須清理磨除。

夾板材質地板於背面側面都須密封處理避免溼氣進入。

施作面不能有阻隔物，如防火塗料，滲透型蠟等。部分地板系統需要將接縫處黏合，請向製造廠商單位詢問。

所有木質地板施作，務必以 ARDEX P82 或 ARDEX P60(不稀釋)打底。

ARDEX FA20 用來整平現有木地板再做後續貼磚工程時，建議可先使用 4mm*4mm 玻璃纖維網強化。NOTE：貼磚地板改為木地板，請參考 ARDEX-FLEX 7001(浮動地板一般不建議做為磁磚地坪底)

較寬接縫建議使用 ARDEX FERTHER FINISH 快乾早強修補材處理。

瀝青素地施做

ARDEX FA20 可施做於瀝青地坪上，請確認瀝青素地硬度結實無鬆脫情形。

混和比例

約 ARDEX FA20 3: 乾淨水 1。一包 25 公斤粉約 6.5~6.75 公升的水量。適量水分加入充分攪拌至無結塊為止。

標準 ARDEX 攪拌轉速為 600-1000RPM。以攪拌完成材料約有 30 分鐘(20°C)工作時間，較熱室溫會縮短工作時間。

產品施做

ARDEX FA20 適用於極細面素地整平，可使用厚度控制的耙刀或鏟刀施做。為達到產品應有的施做水平及效果，請注意現場的接縫、轉角等處。

施做厚度

標準施做厚度為 3mm 到 10mm。

厚度欲施做於 10-20mm 時，請務必加砂與 ARDEX FA20 充分混和。砂子的尺存須為 0-4mm，最大加砂量為 1/3(一包 25 公斤 ARDEX FA20 約可添加 6 公升的砂)。

施作 ARDEX FA20 加施層前，建議先施做一層 ARDEX FA20 且於可開放步行後立即施做 ARDEX FA20 加砂層。若底層 ARDEX FA20 已乾透須以 ARDEX P60 1:3 稀釋打底。

乾燥與硬度長成

ARDEX FA20 為快速乾燥早強配方。施做厚度可達 10mm。一天後可後續施工(室溫 18-20°C) 施做厚度較厚乾燥須 2 天。
室外其長期潮濕區域不適合施做。

耗用量

約 1.4kg/m²/mm. 例如一包 25kg 約可施做 6 m² 厚度為 3mm。NOTE：耗用量參考數據是以平整素地計算，較不平整或凹凸地面預期較多用量。

包裝

20KG 紙袋包裝含塑膠內裡。

儲存與產品效期

請處存在因涼乾燥區。未開封 ARDEX FA20 可保存 6 個月。請參考袋上製造期限。

注意事項

ARDEX FA20 為無毒產品於一般正成使用狀況下。內含的樹脂成份與水泥長期接觸可能會已引發過敏不適。請避免吸入及接觸眼睛。

技術資料

體積密度	約 1.2kg/升
混和後密度	約 1.8kg/升
工作時間	約 30 分鐘
開放步行	約 2 小時
硬度	1 天 16 N/m ² 7 天 23N/m ² 28 天 30N/m ²
剪力	1 天 4.5N/m ² 7 天 7.0N/m ² 28 天 9.5N/m ²
球力硬度	1 天 30 N/m ² 7 天 35N/m ² 28 天 40 N/m ²
椅子滾輪	可
地熱系統	可
歐規 EMICODE 分級	EC1

安全規範及產品品質

本劑不具毒性。但不應吸入或吞食。若噴濺到眼睛時，以冷水沖洗。若感皮膚持續搔癢，應立即就醫。
本劑係依據 ARDEX 程序製造及測試，該程序係遵照 ISO9001：2000 之品質保證標準維護。